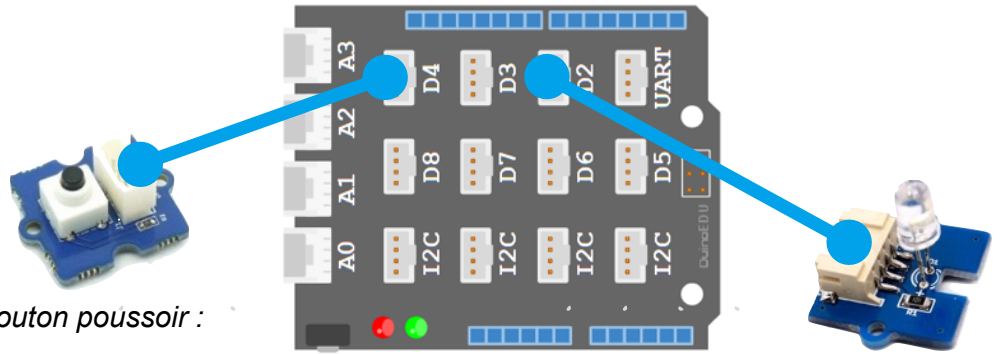




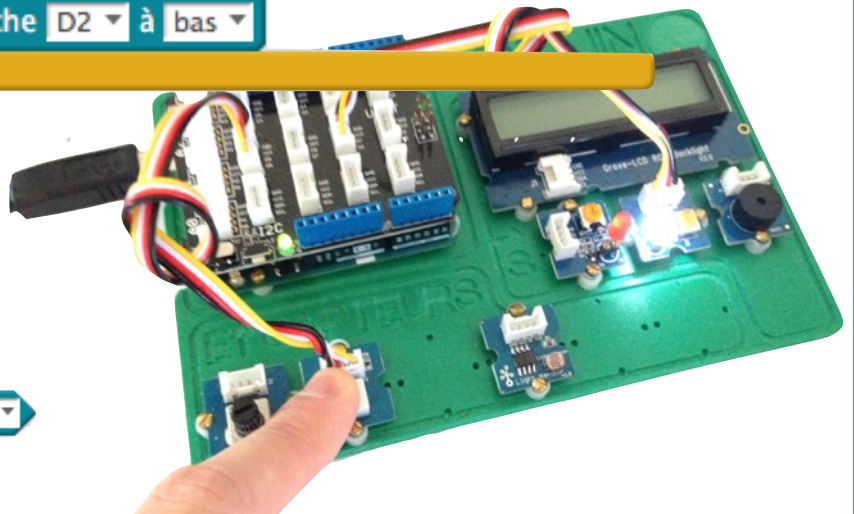
Exemple ici avec un bouton poussoir sur D4 qui permet d'allumer une del sur le port D2



Bouton poussoir :
Position normale : 0
Position appuyée : 1

```

quand [drapeau] pressé
répéter indéfiniment
  si Lire l'état logique du bouton poussoir sur la broche D4 = 1 alors
    Mettre la led blanche sur la broche D2 à haut
  sinon
    Mettre la led blanche sur la broche D2 à bas
  
```



Lire l'état logique <Saisie libre> sur la broche D2

- de l'interrupteur du bouton poussoir
- de l'interrupteur ILS du tilt
- de la touche tactile
- de la présence d'eau
- du détecteur de présence
- du suiveur de ligne
- de l'effet HALL

Bloc « Lire l'état logique »
Ce bloc retourne la valeur de l'entrée numérique de la broche D2 (par exemple)
Cette valeur est numérique :
0 pour un état bas
1 pour un état haut

Dans le menu déroulant, une liste non exhaustive est disponible afin d'identifier votre capteur.

Pour nommer un autre capteur, cliquez dans la zone de texte < Saisie libre > et taper le nom de votre capteur.